

FICHE TECHNIQUE

LE MEDECIN MALGRE LUI

Compagnie Souffleurs d'Art

Pour le bon déroulement du spectacle, merci de lire attentivement ce document. En cas de question, nous sommes à votre entière disposition. Nous pouvons adapter notre plan de feu à votre structure mais certains points sont essentiels et ne peuvent pas être modifiés.

La compagnie se réserve le droit de **condamner certaines places** de la salle en fonction de l'angle de vue sur scène (extrêmes cour/jardin ou balcons proche scène) et ce afin que tous les spectateurs aient une bonne vision du spectacle. Merci de nous contacter pour faire le point sur le sujet avant l'ouverture de la billetterie.

LUMIERE

Jeux d'orgue : Ordinateur + boîtier ENTEC => fournis par la Compagnie

Projecteurs :

- 1 x ligne DMX 5 broches en régie (pour boîtier ENTTEC)
- 14 x PC 1Kw
- 2 x PC 2Kw
- 18 x PAR CP62
- 4 x Découpe 613*
- 13 x Découpe 614*
- 4 x F1
- 1 x Machine à brouillard DMX
- + Éclairage salle contrôlé en DMX

* Toutes les découpes doivent être équipées de 4 couteaux + porte gélatine + porte gobo

- 1 x lampe type baladeuse 77W => fourni par la Compagnie
- 12 x roues de vélo 77W => fourni par la Compagnie
- 1 x fausses flammes => fourni par la Compagnie (en direct)
- 1 x électroaimant => fourni par la Compagnie
- 1 x poste radio 50W => fourni par la Compagnie
- 3 x PAR 16 => fourni par la Compagnie

TOTAL : 60 circuits gradués x3kW

Gélatines :

- Pour PC 2000W : (147+152 +119) x2
- Pour PC 1000W : (201 + 119) x7 + (119) x 7
- PAR64 : (156) x10

Pieds et structure :

- 10 échelles (environ 1m60) pour les latéraux (ou pieds micros)
- 2 platines de sol

Divers :

- perches mobiles pour accrocher les suspensions
- 7 praticables à 80cm de hauteur + 2 escaliers de 3 marches chacun + **10m de garde-corps**
- 2 x 4m de pendrillons
- 1 frise noire
- Pendrillonage complet à l'italienne
- Pas besoin de rideau de scène
- Gaffer Noir, Blanc et Alu + Tissu léger noir + colsons
- 2 multiprises avec interrupteur

SON

Son :

- 1 Beringher X32 => fourni par la compagnie
- 4 retours sur scène (aux 4 coins de la scène) sur 4 circuits séparés
- 1 façade adaptée à la salle
- 1 lecteur CD avec autocue
- 1 entrée minijack mâle stéréo pour ordinateur en régie
- 1 sortie minijack mâle stéréo sur scène (côté cour)
- (4 micros d'ambiance devant la scène si l'acoustique de la salle le nécessite pour du théâtre)
- 1 micro HF main
- 1 enceinte bluetooth => fournie par la Compagnie

DECORS

Décor : (fournis par la Compagnie)

- 1 lit à étage en métal + 1 échelle
- 3 tourets en bois peint
- 1 tonneau en métal noir
- 1 poste de radio
- 1 électroaimant
- Différents types de vélos (tricycle, vélo de course, petit vélo, poussette...)
- 2 petites tables + 1 tabouret
- 1 établi sur roues
- 12 suspensions en roue de vélo
- 1 suspension en lampe baladeuse avec poulies
- 1 rideau de paille



Photo du décor

Accueil :

- La compagnie vient avec son régisseur lumière (Olivier MARTIN) et son régisseur son (Julien AGTHE)
- Besoin de 2 techniciens connaissant la salle et le matériel sur place. Ces techniciens aideront au montage et au démontage.
- Un pré-montage est nécessaire (implantation des projecteurs + câblage selon Plan de feu)
- Temps de montage : 8h
- Temps de démontage : 1h30
- Un petit cattering (café, eau, jus de fruit, bière, biscuits sucrés, fruits) est toujours le bienvenu
- 1 repas par représentation
- Minimum 2 loges chauffées avec miroir et accès direct à la scène

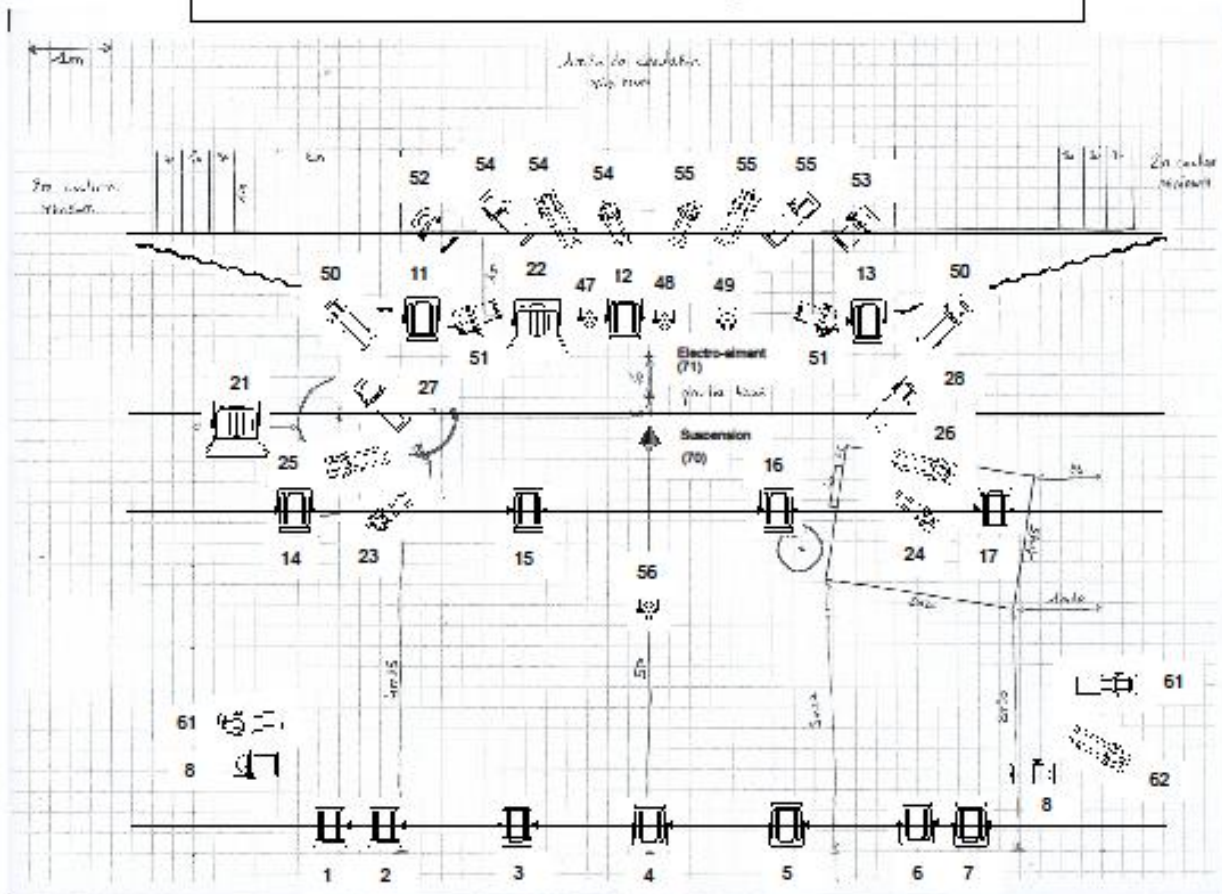
Planning :

J-2	Pré-montage du plan de feu par l'équipe du théâtre
J-1	Montage du décor / réglages lumières et son + filage complet de 19h00 à 22h00
J	Représentation + démontage dans la foulée



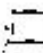
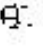
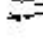


Contacts :

Régie Générale Rémi TANDONNET 06.59.52.25.02 tandonnetremi@hotmail.com	Régie Lumière Olivier MARTIN 06.18.85.26.49 Olivier1_m@hotmail.com	Régie Son Julien AGTHE 06.25.98.26.27 Julien.agthe@gmail.com
--	---	---

Plan de feu (Perches) « Le médecin malgré lui »



LEGENDE projecteurs:

-  Par 64 CP62 x 6 (circuits 8 + 51+ 52 + 53)
-  PC 1000 w x 14 (circuits 1 à 7 + circuits 11 à 17)
-  PC 2000 w x 2 (circuits 21 et 22)
-  Découpe 614 x 13 (circuits 25 à 28 + 50 + 54 + 55 + 61+ 62)
-  Découpe 613 x 4 (circuits 23 + 24 +54 + 55)
-  F1 x 4 (circuits 47 + 48 + 49 + 56)
-  Suspension fournie (circuit 70)
- Prévoir une Prise 16A graduée pour l'électro-aimant (circuit 71)

